

Wald im Klimawandel

Wohin steuern wir den Stadtwald Müllheim?



Inhalte

- Klimawandel
- Folgen für den Wald
- Inklusion oder Extinktion?
- Anpassungsstrategien







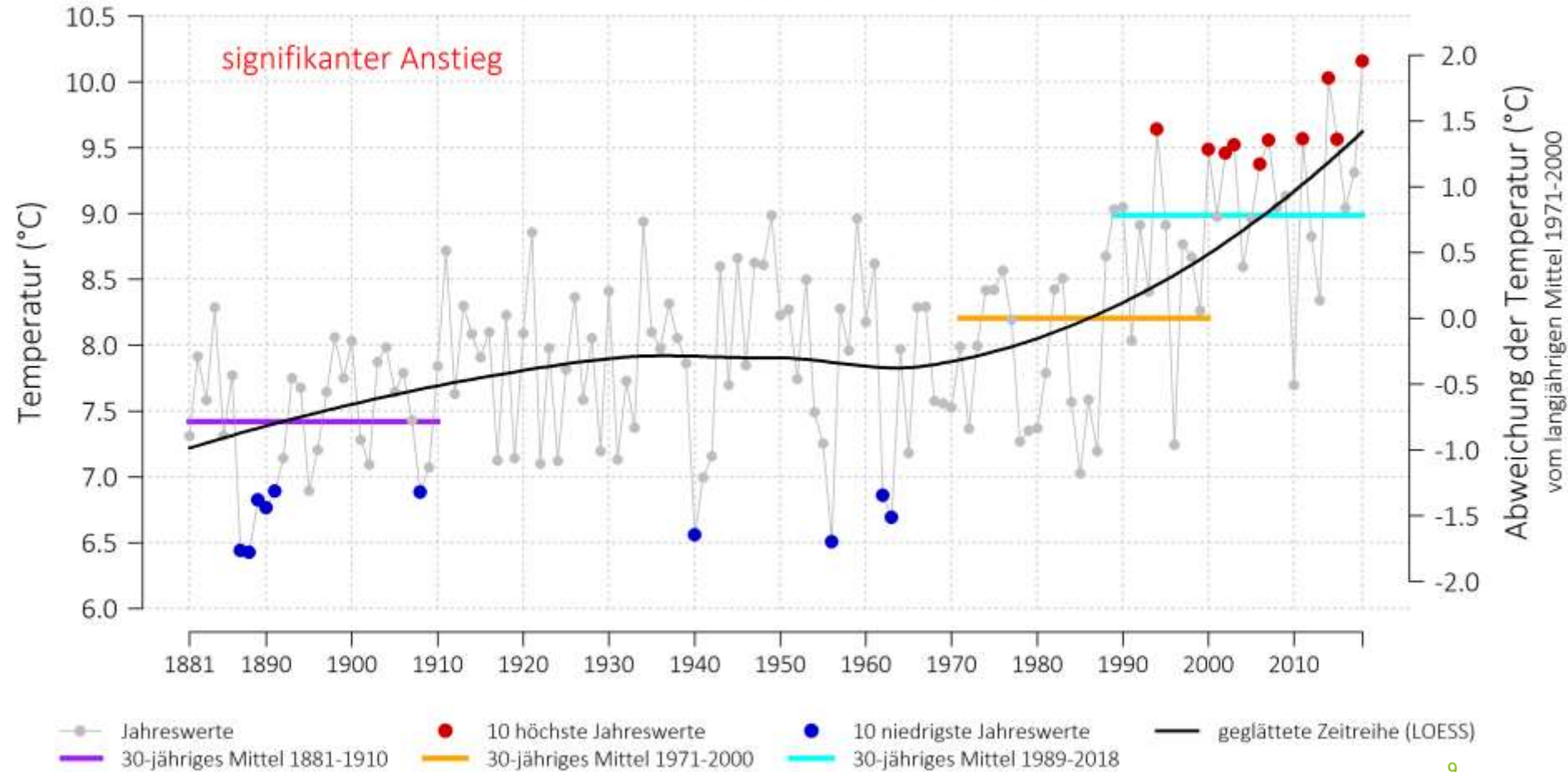






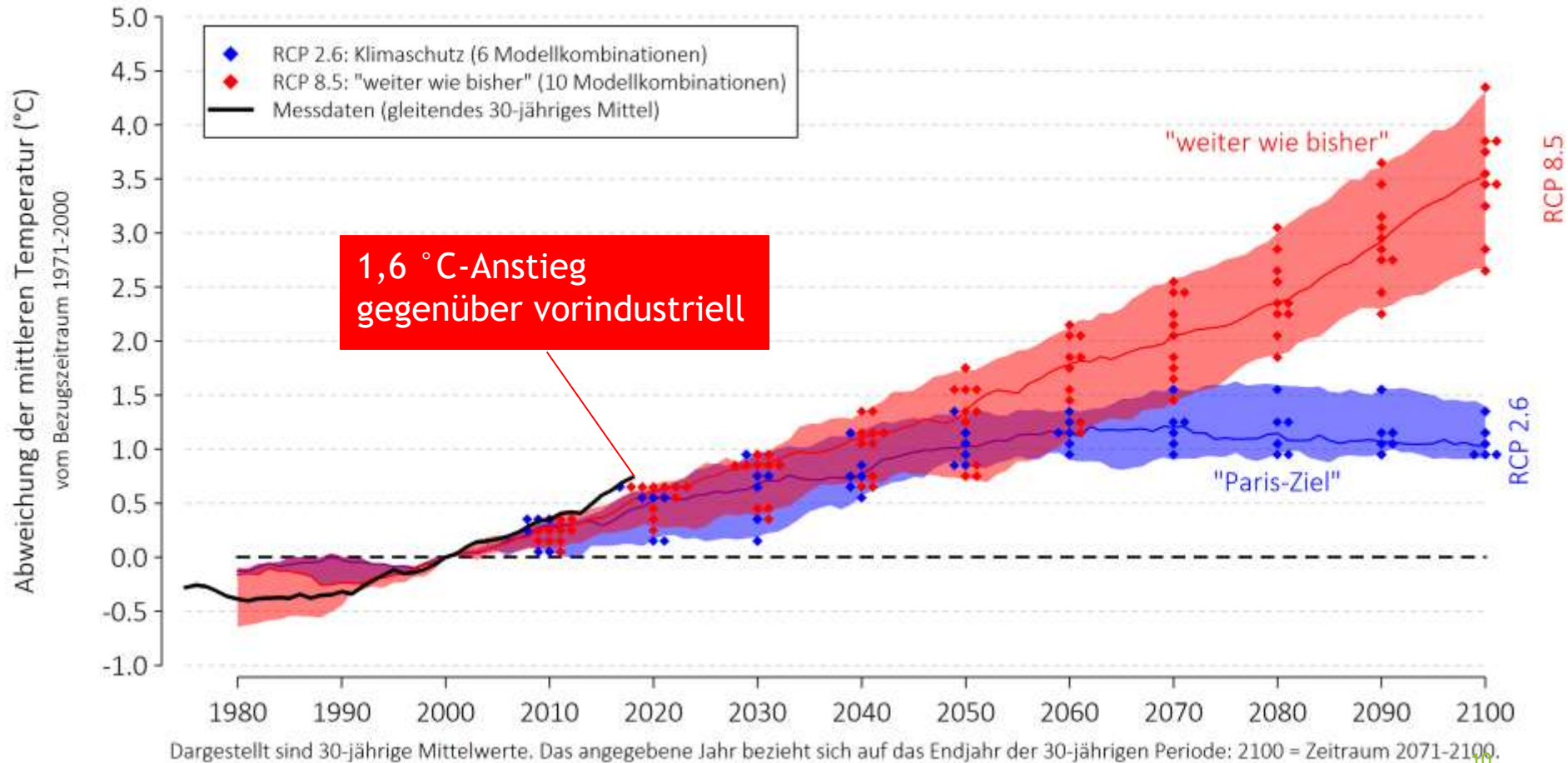
Temperaturentwicklung

Entwicklung der Temperatur im Kalenderjahr (Jan-Dez)
im Forstamt Simmern im Zeitraum 1881 bis 2018



Projektion des Temperaturanstiegs

Projektionen der Entwicklung der mittleren Temperatur im Kalenderjahr
im Bundesland Rheinland-Pfalz bis Ende des 21. Jahrhunderts

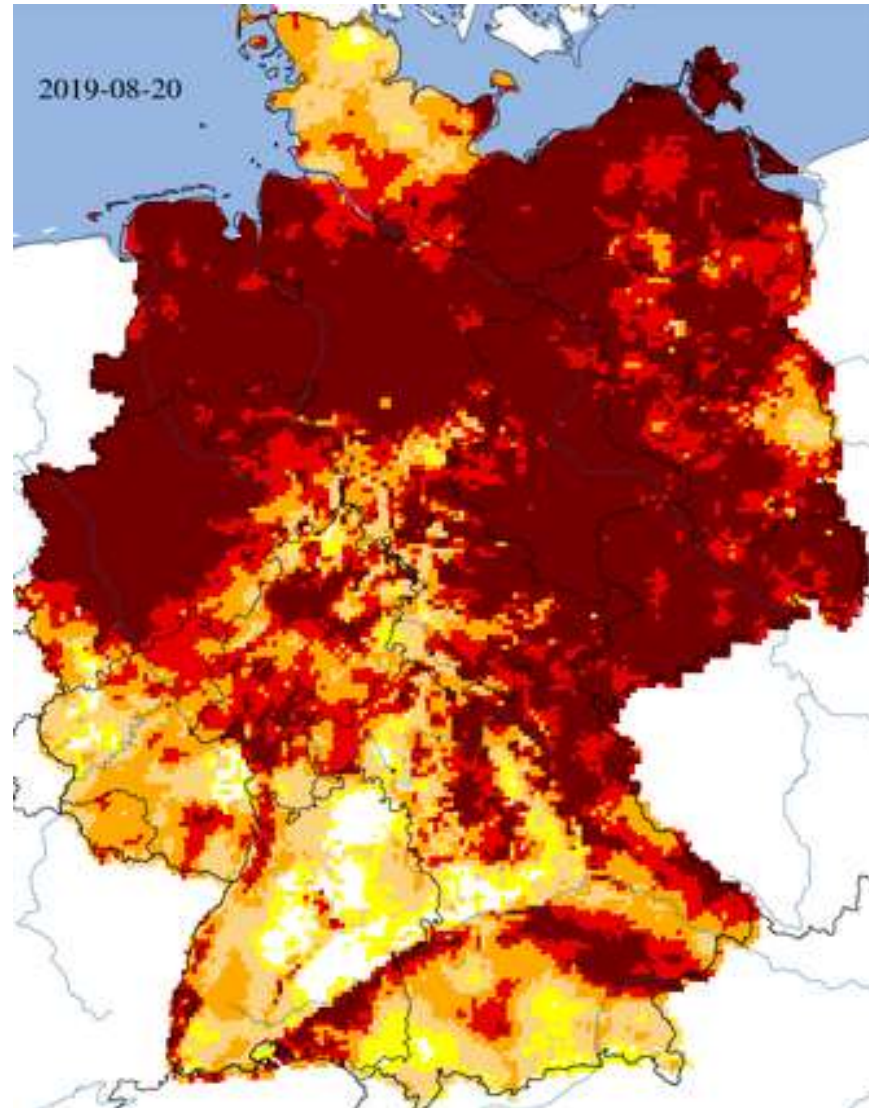


Daten: BLFG-Referenzensemble, bereitgestellt durch DWD, basierend auf Daten der Projekte CORDEX und ReKlEs-De

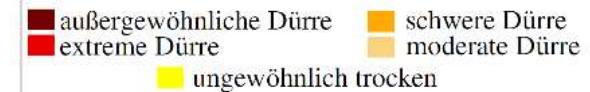
Volker Ziesling Diplom-Forstwirt

weiterer Anstieg: 0,9 bis 4,4 °C bis 2100 gegenüber 1971-2000

Dürremonitoring (Stichtag: 20.08.2019)

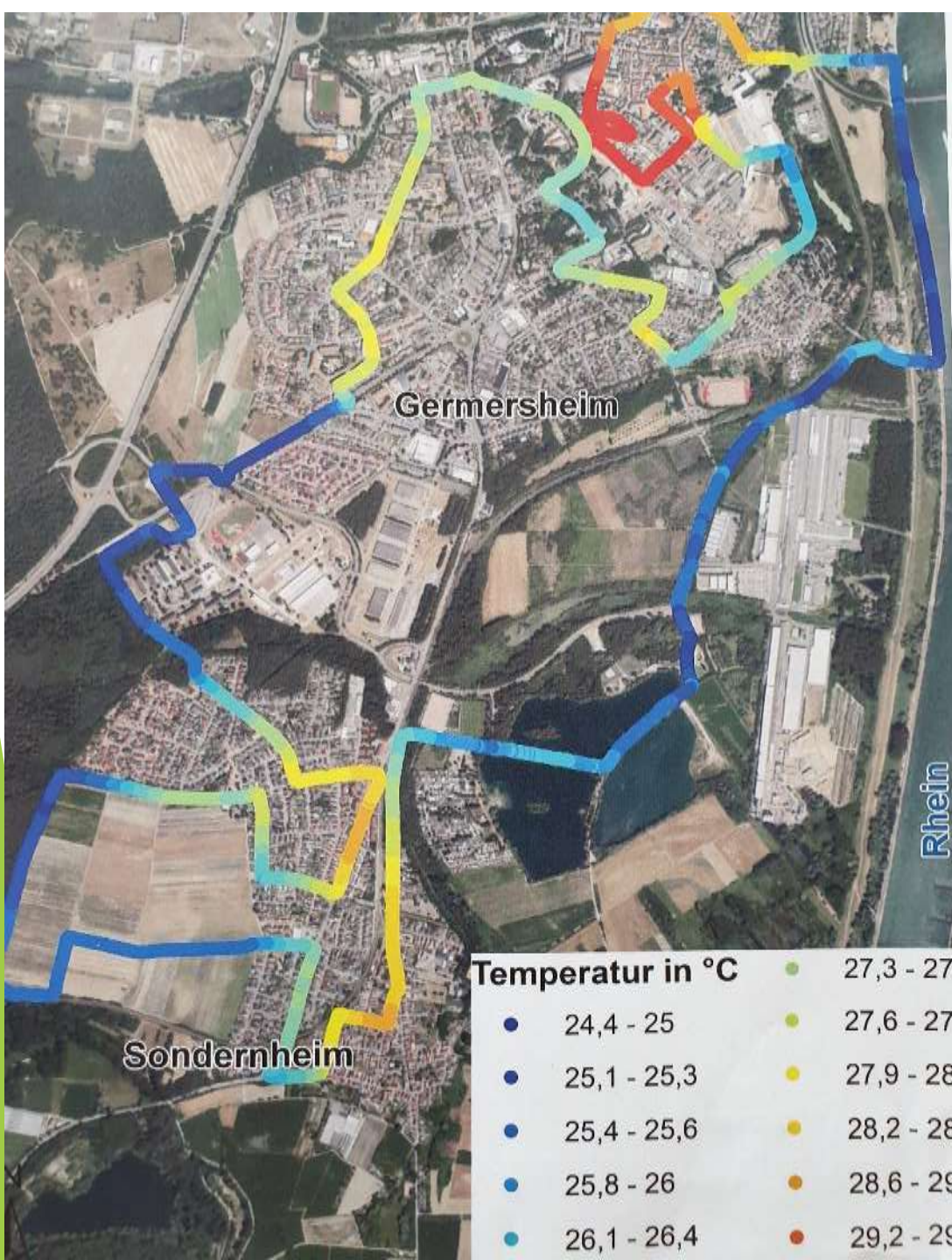


Bodentrockenheit in 1,8 m Tiefe



Quelle: www.ufz.de/duerremonitor, Daten basieren auf [Zink et al. 2015 \(ERL\)](#)

Temperaturdifferenzen in der Stadt



Sind unsere
Innenstädte in 20
Jahren überhaupt
noch bewohnbar?

Temperaturmessung in der
Stadt Germersheim
während der ersten
Hitzewelle Juni/2019

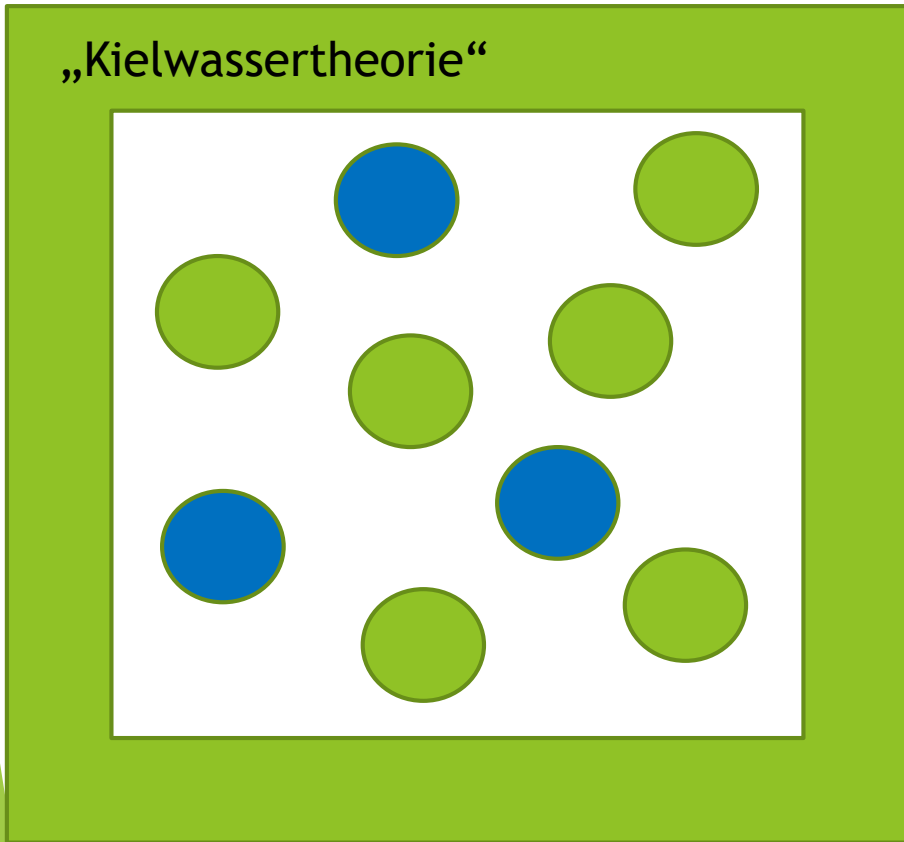
Harmonie der Zielsetzungen ?



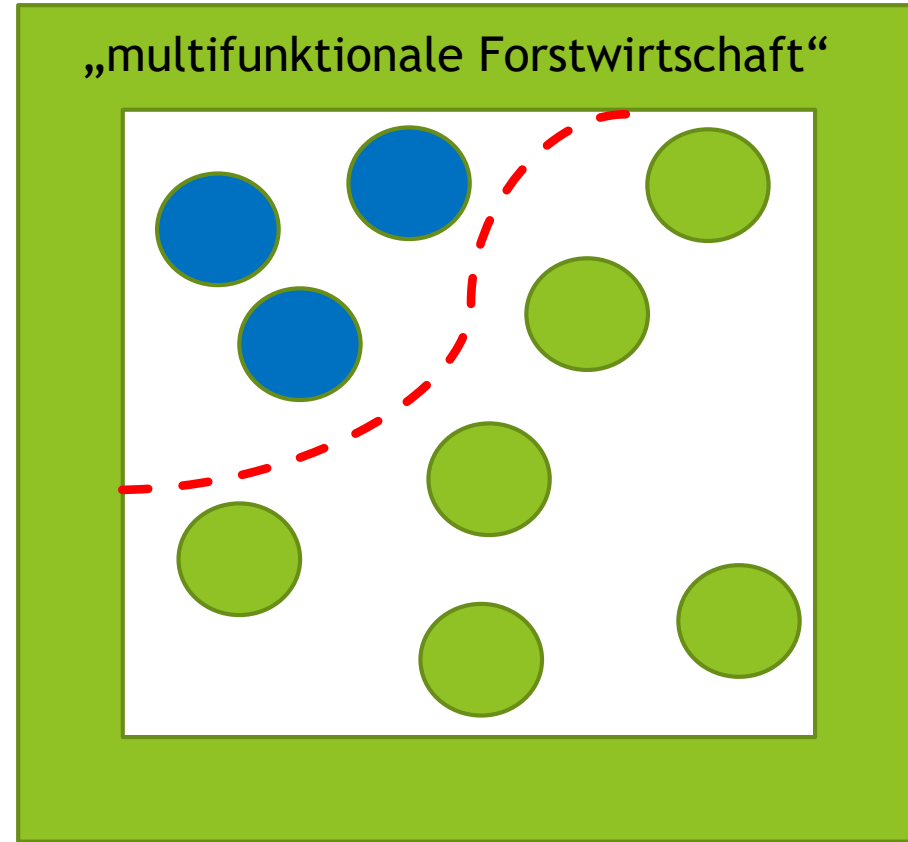
Harmoniemo­dell

Inklusion oder Segregation ?

Inklusion



Segregation



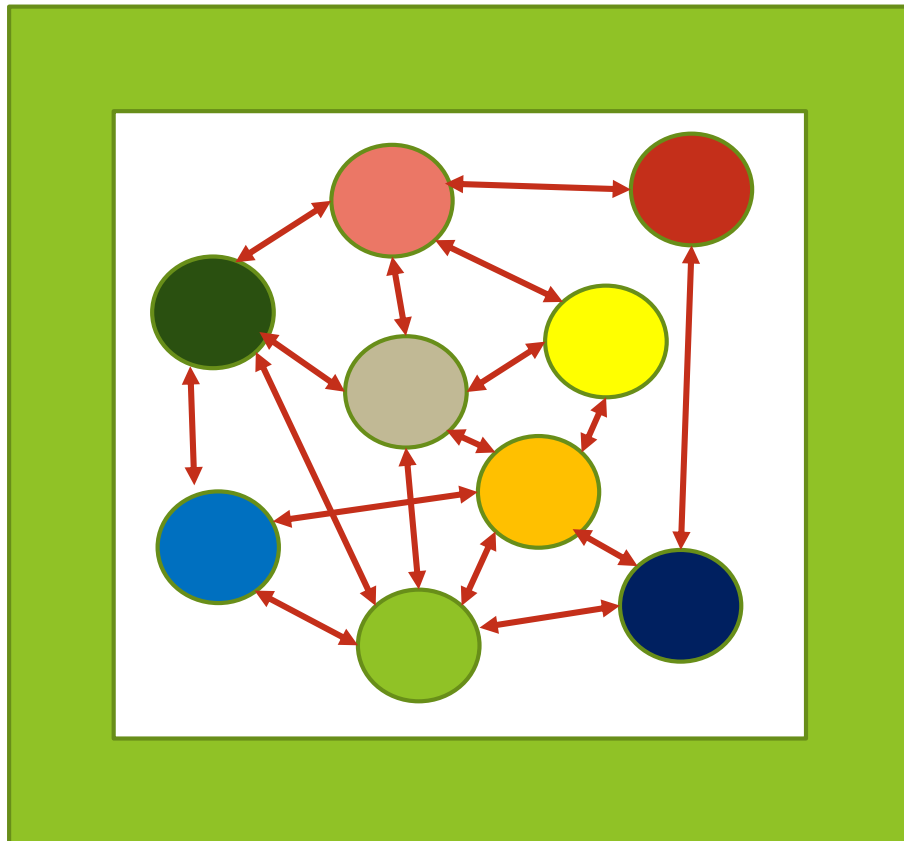
Holznutzung



Naturschutz

Anforderungen an den Wald

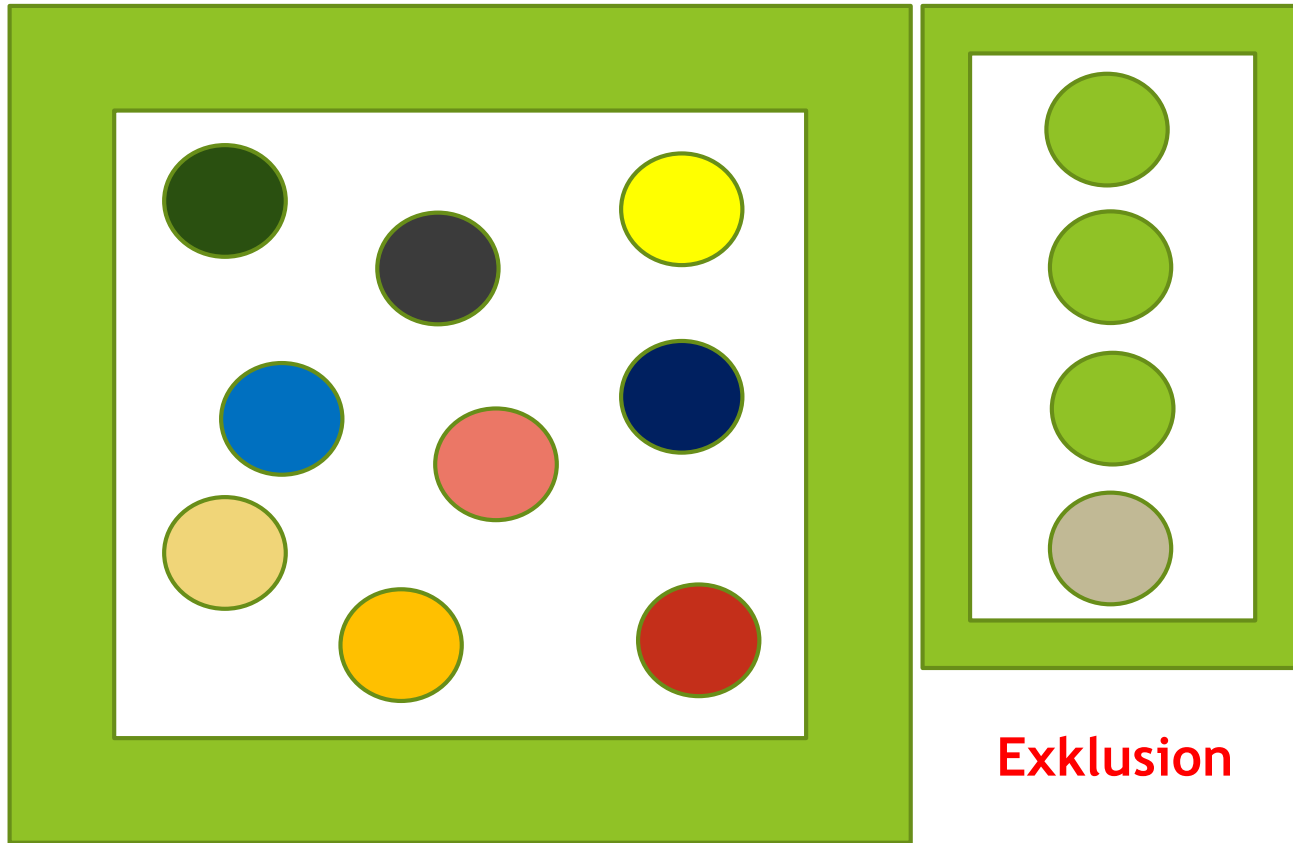
Unsere Herausforderung



Disharmonische Zielsetzungen im Wald

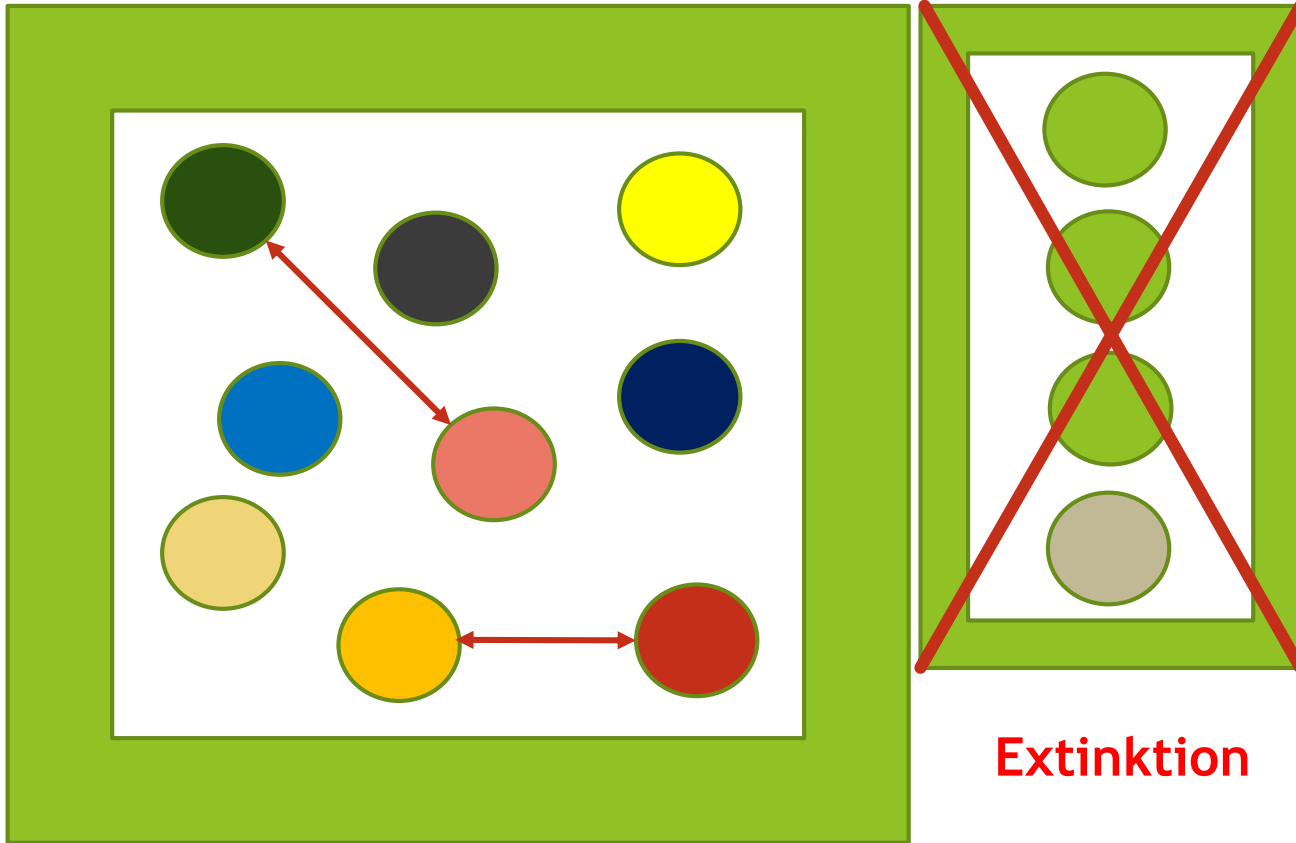
- Klimaschutzfunktion
- Grundwasserschutzfunktion
- Walderholung
- Tourismus
- Artenschutz
- Ökosystemschutz
- Bodenschutz
- Brennholzversorgung
- Rohholz

Trennung von Ansprüchen

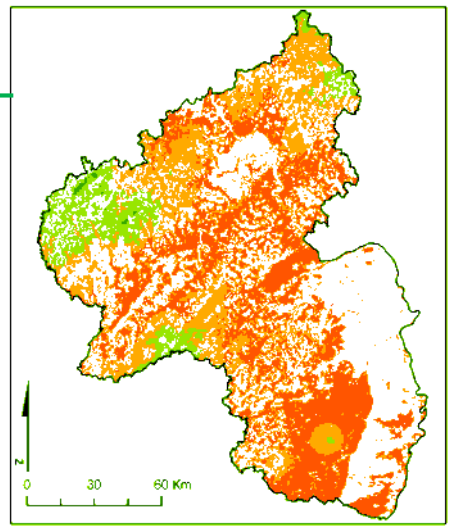
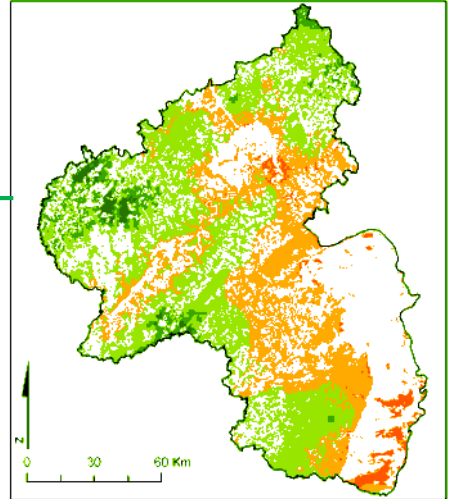
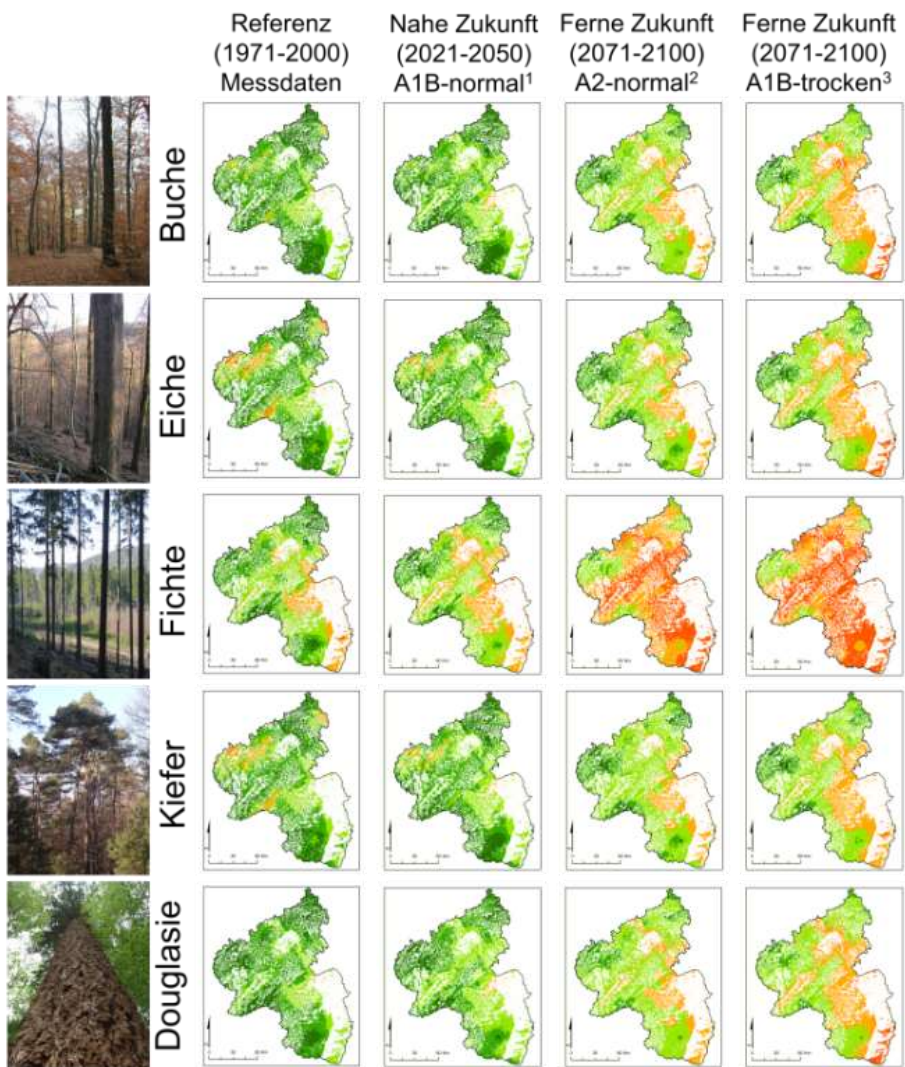


Exklusion

Auslöschung einzelner Ansprüche



Baumarteneignung in der Zukunft



**Kriterien:
Vorkommen und Wachstum!**

■ Sehr gut geeignet ■ Bedingt geeignet
■ Gut geeignet ■ Nicht geeignet
■ Geeignet

Klimaprojektionen basierend auf den SRES-Emissionsszenarien des Intergovernmental Panel on Climate Change (IPCC):
 1) mittlere Klimaveränderung; 2) moderate Klimaveränderung; 3) starke Klimaveränderung

Anpassungsstrategien

Überführung und Verjüngung

Vorausverjüngung natürlich



**Standortangepasste
klimastabile
Baumarten**

Buche und Tanne
unter Schirm

Eichenverjüngung in
Lichtschächten

Beimischung



**Wärme/Trockenheit
ertragende Arten
ergänzen**

Nadelholzsicherung
durch klimastabile
Nadelbaumarten

Eiche, Edellaubbäume
einbringen

Verjüngung künstlich



**Einbringung von
Mischbaumarten in
Reinbestände**

Buche und Tanne in
reine Fichtenwälder

**Ergänzungs-pflanzung
auf Kahlflächen/
großen Lücken**

Kein Aktionismus...

~~„Klotzen,
statt
kleckern...“~~



Beobachten, Ruhe bewahren, rechten Zeitpunkt abwarten, dann überlegt handeln..²⁰

Bitte etwas mehr Geduld...



Natürliche Prozesse abwarten besser als technokratische Ansätze

Klimaangepasster Standortwald



Musterbeispiel

Frischestufe	mäßig trocken
Standortwald - kollin terrestrisch, basenreich	Maiglöckchen- Linden-Traubeneichen- Buchenwald
Hauptbaumart	Buche, Traubeneiche
weitere Baumarten	Linde, Hainbuche, Spitzahorn, Elsbeere, Speierling, Kirsche,
Pioniere	Birke, Aspe, Salweide ...
Alternative Baumarten	Eibe...

Wald verfügt über ein eigenes hydrologisches System

**Bitte
nicht
stören!**

Auch Ratschläge sind Schläge, aber...

- ▶ **Waldwirtschaft ist kein Eintopf!**
- ▶ **Kommunalwald ist die demokratischste Waldbesitzart → Bürger*innen von Müllheim entscheiden!**
- ▶ **Prioritätensetzung bei den Anforderungen an den Wald notwendig!**
- ▶ **Zielkonflikte führen zu einer Auslagerung von Waldfunktionen!**
- ▶ **Keine faulen Kompromisse!**
- ▶ **Größte Herausforderung für die Zukunft ist der Klimawandel und die Bewältigung der Klimawandelfolgen!**
- ▶ ***Mein Vorschlag: Bewirtschaften Sie Ihren Wald so, dass er im Hinblick auf die zu erwartenden Klimawandelfolgen den größtmöglichen Nutzen bringt!***

Fazit

- ▶ **Wir übernehmen Verantwortung für künftige Generationen -JETZT**
- ▶ **Wir nehmen „Global denken - lokal handeln“ ernst - JETZT**
- ▶ **Wir nehmen zur Kenntnis, dass Veränderungsprozesse mit Verzicht verbunden sind - JETZT**
- ▶ **Wir machen uns bewusst, dass Wertschöpfung nicht nur eine monetäre Dimension hat - JETZT**
- ▶ **Wir brauchen einen Paradigmenwechsel bei der Behandlung unserer Wälder - JETZT**
- ▶ **Wir brauchen auch eine WALDWENDE - JETZT**



Vielen Dank